

Statistikk

I det følgende er det gjort et utvalg av relevant statistikk fra Statistisk sentralbyrå, Fylkesmannen i Buskerud og Statens landbruksforvaltning samt Næringsanalyse for Buskerud 2008, utarbeidet av Telemarksforskning. For nærmere informasjon henvises til kildene.

Innhold

1.	Befolkningsutvikling	3
1.1	Folkemengde 1995-2009 og framskrevet 2010-2030	3
1.2	Befolkningsutvikling 1997-2008	4
1.3	Befolkningsstruktur 2008	4
1.5	Bosetting 2008.....	5
1.6	Barnehager og utdanning.....	6
1.7	Arbeid/Inntekt.....	6
1.8	Helse, sosial og omsorg	7
1.9	Prosentvis endring i folketallet i kommunene i Buskerud etter 1980.....	7
1.10	Befolkningsendringer dekomponert for kommunene i Buskerud i perioden 2003-2007...	8
1.11	Attraktivitet for barnefamilier i perioden 2005-2007	8
1.12	Attraktivitet for unge voksne - 18-28 år i perioden 2005-2007	9
2	Næringsliv og arbeidsmarked.....	10
2.1	Prosentvis vekst i antall arbeidsplasser i 2007.....	10
2.2	Vekst i arbeidsplasser i privat sektor.....	11
2.3	Nettoppendling.....	12
2.4	ArbeidsmarkedsinTEGRASJON	12
2.5	Etableringsfrekvens i kommunene i 2007	13
2.6	Prosentvis vekst i antall foretak, samt prosentvis andel nedleggelse i 2007	13
2.7	Etableringsfrekvens i kommunene i BTV.....	14
2.8	Andel lønnsomme foretak i kommunene i Buskerud i 2007.....	15
2.9	Andel vekstforetak i kommunene i Buskerud 2007	15

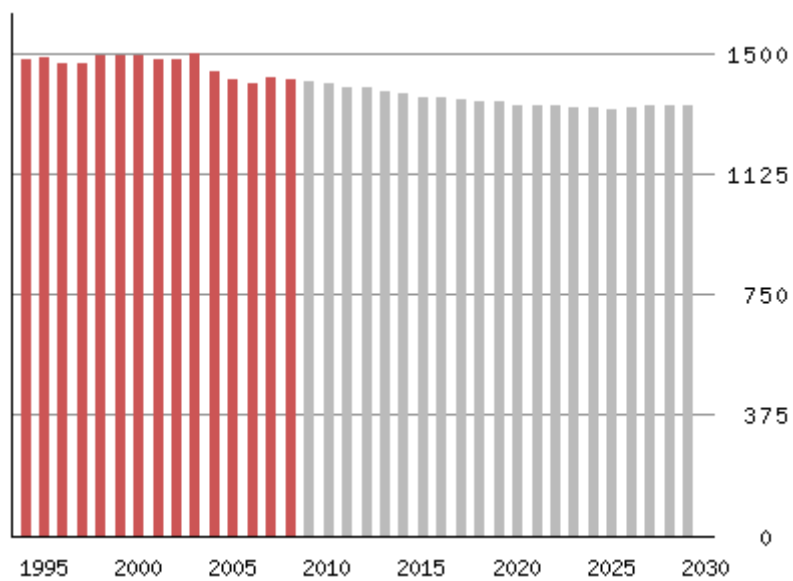
2.10	Næringslivsindeksen for kommuner i Buskerud i 2007.....	16
2.15	Jordbruksareal i drift og antall søkere om produksjonstilskudd pr. 31.7, 2005 – 2008....	17

1. Befolkningsutvikling

1.1 Folkemengde 1995-2009 og framskrevet 2010-2030

Innbyggere 1.1.2009: 1 418

Folkemengde 1995-2009 og framskrevet 2010-2030¹



¹Framskrivning basert på alternativ MMMM (middels vekst)

Kilde: SSB

1.2 Befolkningsutvikling 1997-2008

Kilde: SSB

Befolkningsutvikling 1997-2008

	1997	1998	1999	2000	2001	2002	2003	2004	2005	2006	2007	2008
Fødselsoverskudd	5	5	4	-6	-3	-10	2	-6	-14	-11	2	2
Nettoflytting inkl. inn- og utvandring	2	17	-1	3	-12	13	15	-50	-13	-1	15	-2
Folketilvekst	7	22	3	-3	-15	3	17	-56	-27	-12	17	-1

¹Tallene for 2004 og tidligere er basert på foreløpige tall, og vil derfor avvike fra endelige tall som framgår i statistikken [Befolkningsendringer i kommunene 1951-](#)

1.3 Befolkningsstruktur 2008

Befolkningsstruktur 2008. Prosent

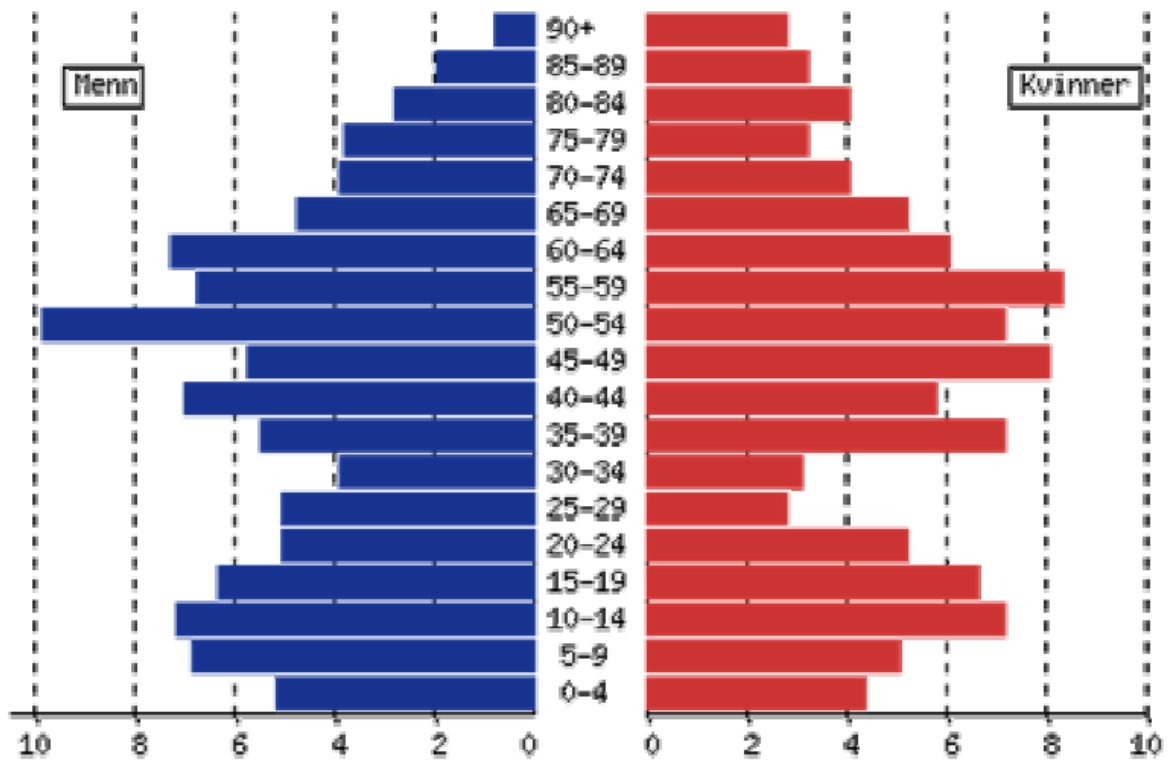
	Kommunen	Fylket	Landet
Antall menn per 100 kvinner i aldersgruppen 20-39 år	106,9	103,3	104,0
Andel barn og unge 0-17 år	21,7	22,5	23,0
Andel eldre 80 år og over	7,9	4,7	4,6
Andel personer med innvandrerbakgrunn ¹ , vestlig. Prosent	1,3	2,5	2,4
Andel personer med innvandrerbakgrunn ¹ , ikke-vestlig ² . Prosent	2,6	8,2	7,2

¹Førstegenerasjonsinnvandrere og personer født i Norge av to utenlandskfødte foreldre uten norsk bakgrunn.

²Øst-Europa, Asia, Afrika, Sør- og Mellom-Amerika og Tyrkia. Eget, mors eller fars fødeland.

Kilde: SSB

Befolkning etter kjønn og alder, 1.1.2009, prosent



1.5 Bosetting 2008

Bosetting 2008

	Kommunen	Fylket	Landet
Befolkning per km ²	3,3	18,4	15,7
Andel bosatt i tettbygde strøk. Prosent	22	78	78

1.6 Barnehager og utdanning

Barnehager og utdanning 2008

	Kommunen	Fylket	Landet
Barnehagedekning 1-2 år. Prosent	91,3	75,9	74,7
Barnehagedekning 3-5 år. Prosent	97,7	95,0	95,5
Gjennomsnittlig gruppestørrelse, 1. til 7. årstrinn	10,3	13,2	13,3
Gjennomsnittlig gruppestørrelse, 8. til 10. årstrinn	11,9	15,0	14,8
Andel elever i grunnskolen med spesial undervisning. Prosent	6,7	7,8	7,0
Andel av befolkningen 16 år og eldre med høyere utdanning 2007. Prosent	17,6	21,6	24,8
Menn	14,6	20,9	23,3
Kvinner	20,6	22,3	26,2

Kilde: SSB

1.7 Arbeid/Inntekt

Kilde: SSB

Arbeid/inntekt

	Kommunen	Fylket	Landet
Sysselsatte 15-74 år med bosted i kommunen. 4. kvartal 2007. Prosent av befolkningen	75	72	72
Menn	78	76	75
Kvinner	73	69	68
Registrerte arbeidsledige som andel av arbeidsstyrken, årsgjennomsnitt. 2008. Prosent	1,2	1,6	1,7
Menn	1,5	1,5	1,8
Kvinner	0,9	1,6	1,6
Netto innpendling til Rollag. 2007	-99	--	--
Andel uførepensjonister 16-66 år. 2007. Prosent	10,9	9,5	10,2
Bruttoinntekt per innb. 17 år og over. 2007	289 500	316 400	322 500
Menn	352 900	391 500	398 400
Kvinner	226 600	243 900	248 400
Sysselsatte med arbeidssted i kommunen, fordelt på næring 2007. Prosent			
Primær	8,6	2,4	3,2
Sekundær	36,7	24,3	20,7
Tertiær	54,2	72,8	75,7
Sysselsatte med arbeidssted i kommunen, fordelt på sektor. 2007. Prosent			
Offentlig forvaltning	34,9	27,4	28,7
Privat sektor og offentlige foretak	65,1	72,6	71,3

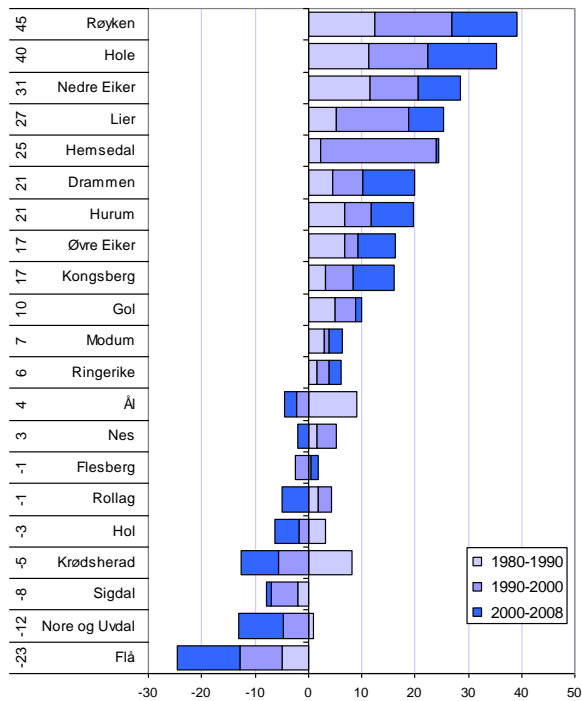
1.8 Helse, sosial og omsorg

Helse, sosial og omsorg

	Kommunen	Fylket	Landet
Andel barn 0-17 år med barnevernstiltak. 2008. Prosent	4,2	4,0	4,0
Sosialhjelpsmottakere per 100 innb. 20-66 år. 2008	2,6	3,6	3,5
Legeårsverk per 10 000 innb. 2008	11,7	8,8	9,2
Andel innb. 80 år og over som er beboere på institusjon. 2006. Prosent	21,0	12,4	14,3
Andel innb. 80 år og over som mottar hjemmetjenester. 2006. Prosent	47,9	38,3	37,0

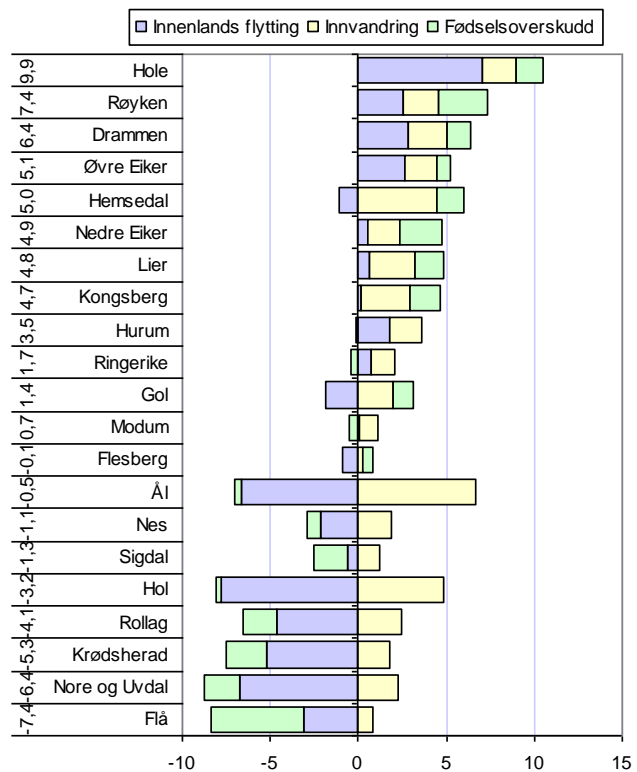
Kilde: SSB

1.9 Prosentvis endring i folketallet i kommunene i Buskerud etter 1980



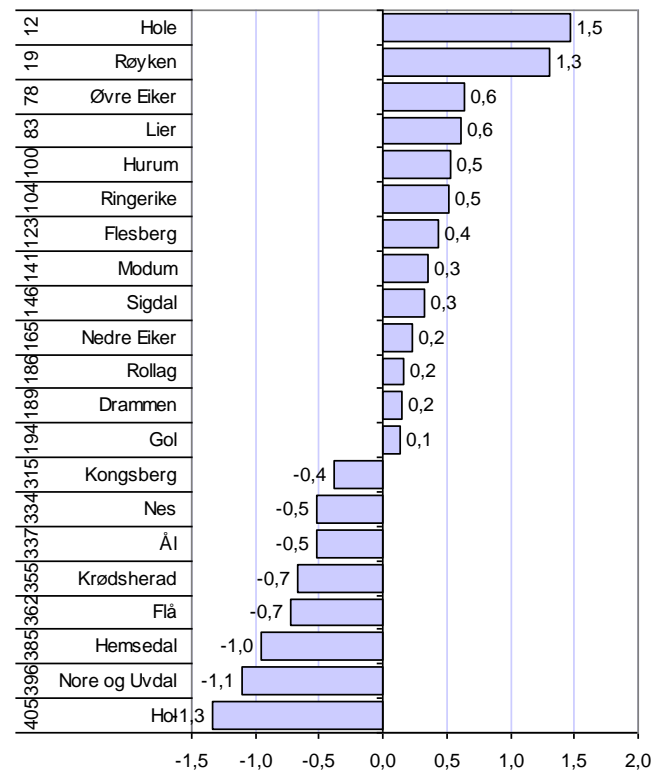
Figur: Prosentvis endring av folketallet i kommunene i Buskerud etter 1980, fordelt på tiårsperioder. Tallene til venstre angir prosentvis endring etter 1980 (Kilde: Næringsanalyse for Buskerud 2008, utarbeidet av Telemarksforskning)

1.10 Befolkningsendringer dekomponert for kommunene i Buskerud i perioden 2003-2007



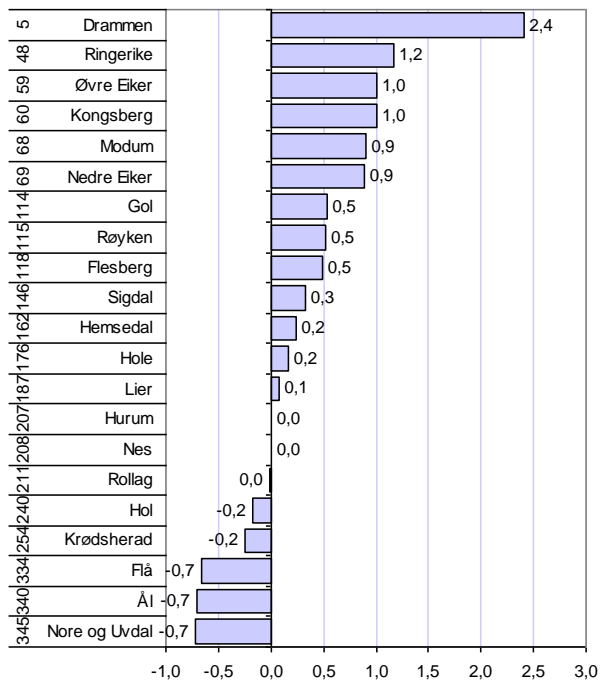
Figur: Befolkningsendringer - dekomponert for kommunene i Buskerud, i perioden 2003-2007 (Kilde: Næringsanalyse for Buskerud 2008, utarbeidet av Telemarksforskning).

1.11 Attraktivitet for barnefamilier i perioden 2005-2007



Figur: Attraktivitet for barnefamilier i perioden 2005-2007. Tallene til venstre angir rangeringen for 2005-2007 (Kilde: Næringsanalyse for Buskerud 2008, utarbeidet av Telemarksforskning).

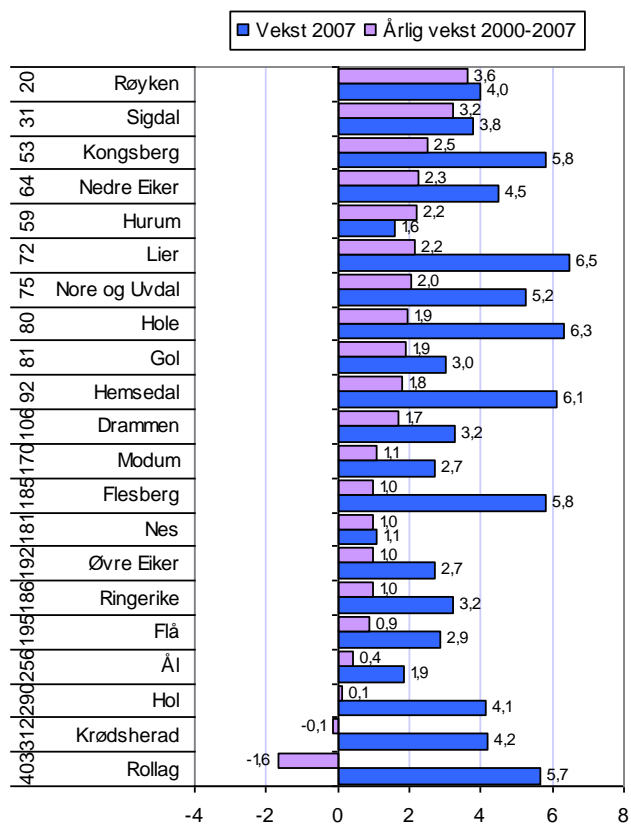
1.12 Attraktivitet for unge voksne - 18-28 år i perioden 2005-2007



Figur: Attraktivitet for unge voksne - 18-28 år i perioden 2005-2007. Tallene til venstre angir rangeringen for 2005-2007 (Kilde: *Næringsanalyse for Buskerud 2008, utarbeidet av Telemarksforskning*)

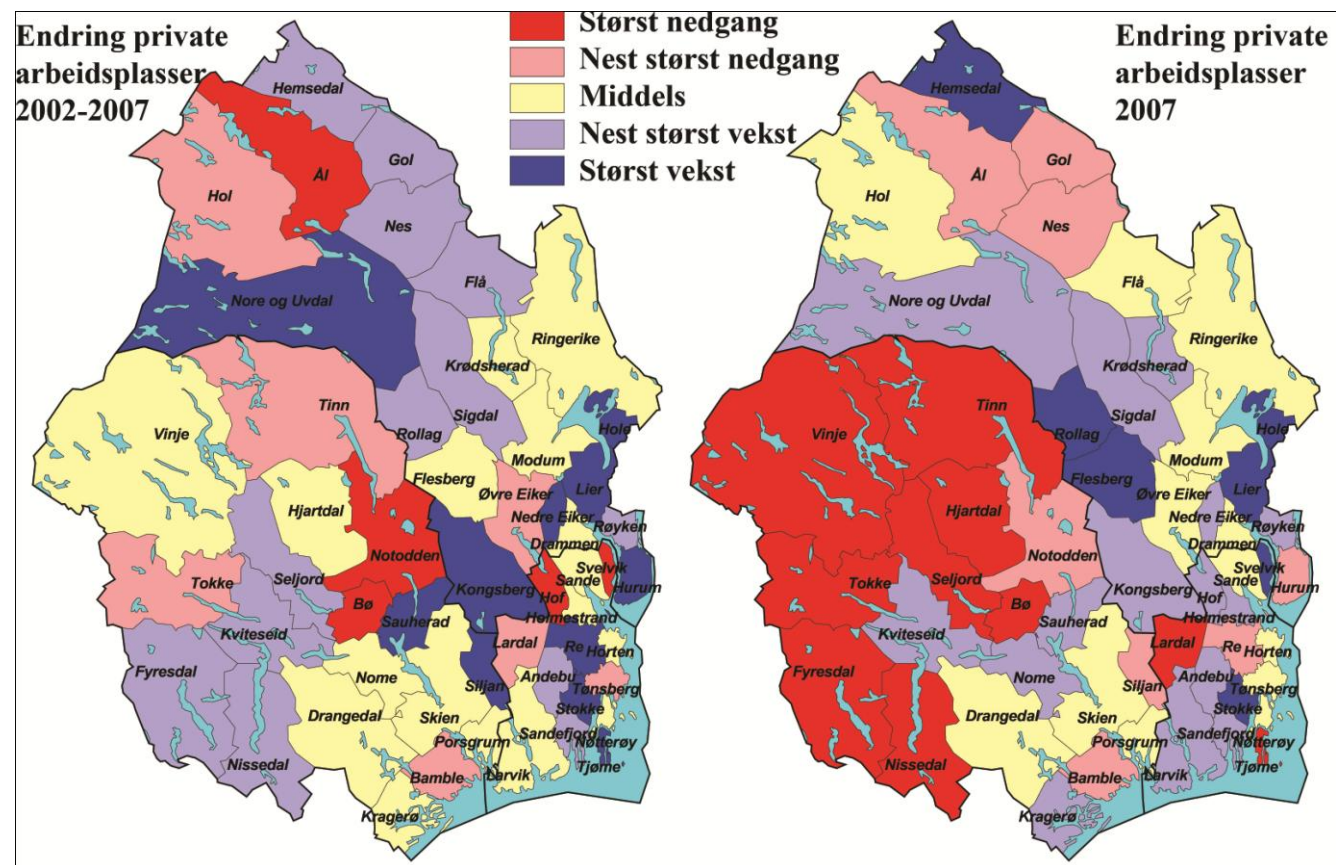
2 Næringsliv og arbeidsmarked

2.1 Prosentvis vekst i antall arbeidsplasser i 2007



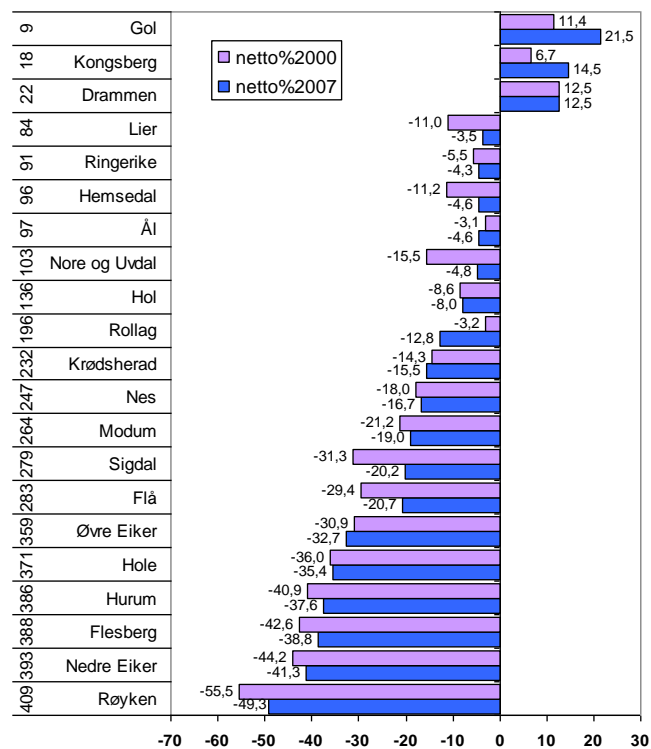
Figur: Prosentvis vekst i antall arbeidsplasser i 2007, samt årlige vekstrater i perioden 2000-2007. Tallene til venstre angir rangering mht vekst fra 2000 til 2007. (Kilde: Næringsanalyse for Buskerud 2008, utarbeidet av Telemarksforskning).

2.2 Vekst i arbeidsplasser i privat sektor



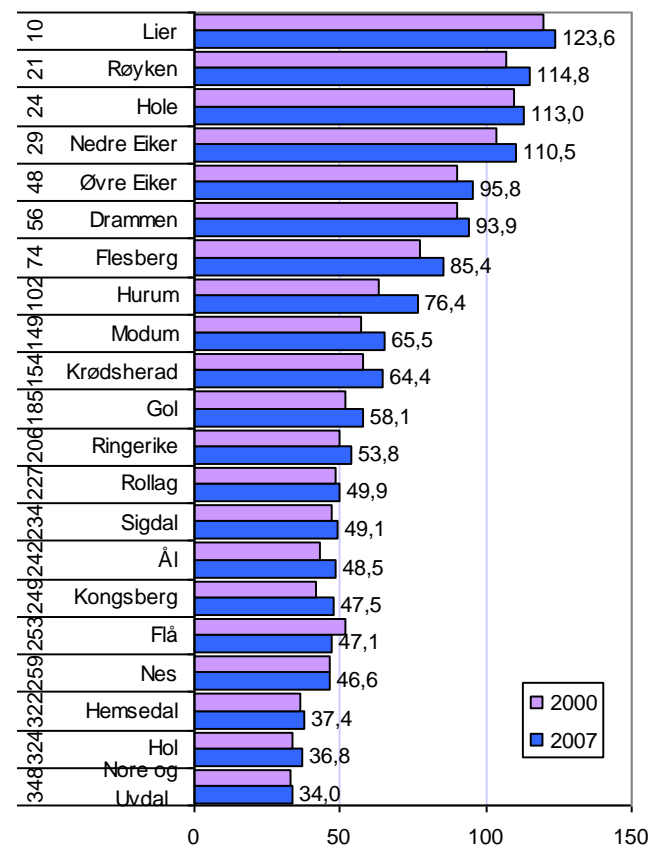
Figur: Vekst i arbeidsplasser i privat sektor, til venstre siste fem år, til høyre i 2007, målt i forhold til alle kommuner i landet. (Kilde: Næringsanalyse for Buskerud 2008, utarbeidet av Telemarkforskning).

2.3 Nettopendling



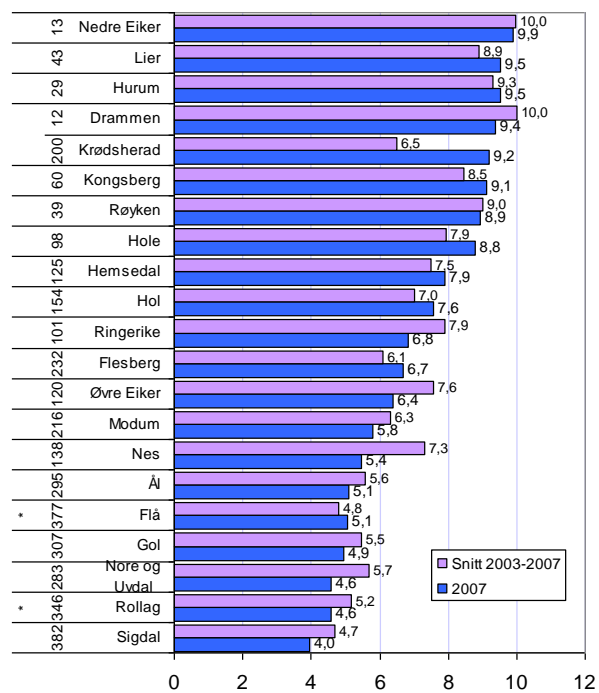
Figur: Nettopendling, prosent. Tallene til venstre angir kommunens rangering mht nettopendling (Kilde: *Næringsanalyse for Buskerud 2008, utarbeidet av Telemarksforskning*).

2.4 Arbeidsmarkedsintegrasjon



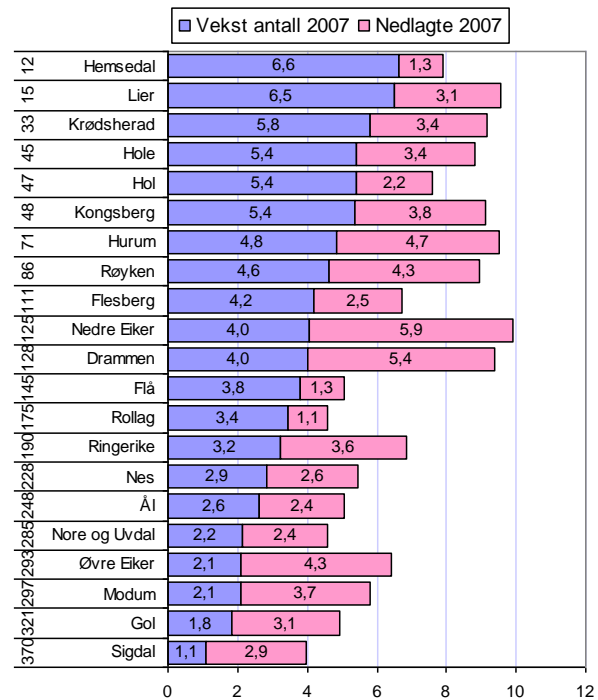
Figur: Arbeidsmarkedsintegrasjon, målt ved summen av andel arbeidstakere bosatt utenfor kommunen, og andel sysselsatte som arbeider utenfor kommunen, prosent (Kilde: *Næringsanalyse for Buskerud 2008, utarbeidet av Telemarksforskning*).

2.5 Etableringsfrekvens i kommunene i 2007



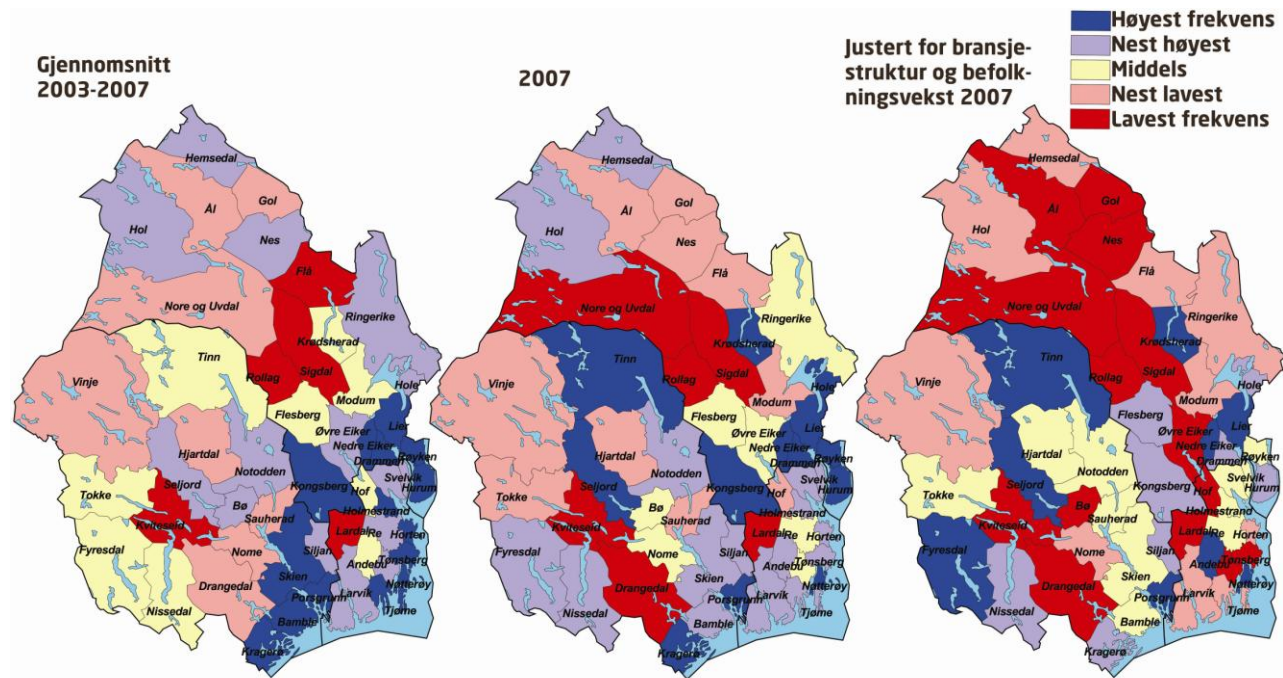
Figur: Etableringsfrekvens i kommunene i 2007, og gjennomsnitt for perioden 2003-2007. Tallene til venstre angir kommunens rangering med hensyn til gjennomsnittlig etableringsfrekvens de siste fem årene blant de 430 kommunene i landet. Kommuner merket * har få foretak. I disse vil etableringsfrekvensen variere mer på grunn av tilfeldige variasjoner (Kilde: *Næringsanalyse for Buskerud 2008, utarbeidet av Telemarksforskning*).

2.6 Prosentvis vekst i antall foretak, samt prosentvis andel nedleggelser i 2007



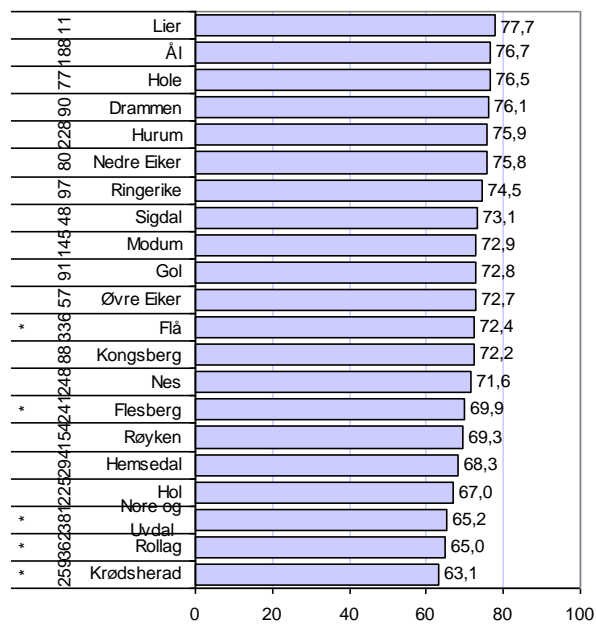
Figur: Prosentvis vekst i antall foretak, samt prosentvis andel nedleggelser i 2007. Tallene til venstre er kommunens rangering mht vekst i antall foretak i 2007 (Kilde: *Næringsanalyse for Buskerud 2008, utarbeidet av Telemarksforskning*).

2.7 Etableringsfrekvens i kommunene i BTV



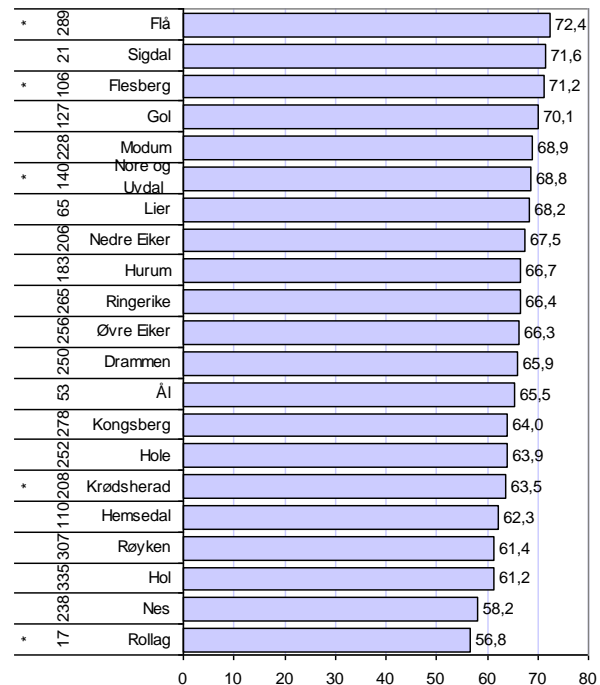
Figur: Etableringsfrekvens i kommunene i BTV. Til venstre gjennomsnittlig etableringsfrekvens i perioden 2003-2007. I midten etableringsfrekvens i 2007. Til høyre avvik mellom faktisk og forventet etableringsfrekvens basert på bransjestruktur og befolkningsvekst. (Kilde: Næringsanalyse for Buskerud 2008, utarbeidet av Telemarkforskning).

2.8 Andel lønnsomme foretak i kommunene i Buskerud i 2007



Figur: Andel lønnsomme foretak i kommunene i Buskerud i 2007. Tallene til venstre viser rangering mht lønnsomhet de fem siste årene. Kommuner merket med * har mindre enn 100 regnskapspliktige foretak (Kilde: *Næringsanalyse for Buskerud 2008, utarbeidet av Telemarkforskning*).

2.9 Andel vekstforetak i kommunene i Buskerud 2007

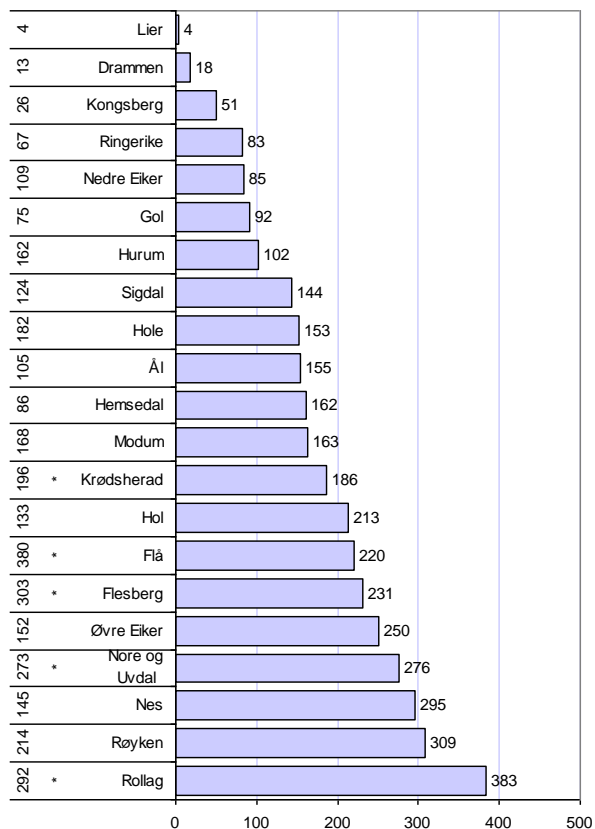


Figur: Andel vekstforetak i kommunene i Buskerud 2007. Tallene til venstre angir kommunens rangering mht vekst siste fem år. Kommuner merket med * har mindre enn 100 foretak med i tellingen (Kilde: *Næringsanalyse for Buskerud 2008, utarbeidet av Telemarkforskning*).

2.10 Næringslivsindeksen for kommuner i Buskerud i 2007

Næringslivsindeksen for kommuner er sammensatt av de samme fire indikatorene som for nærings-NM for regioner:

- andel lønnsomme foretak
- andel foretak med vekst
- etableringsfrekvens
- næringstetthet.



Figur: Næringslivsindeksen for kommuner i Buskerud i 2007, med rangering i forhold til de 430 kommunene i landet. Til venstre vises rangeringen for perioden 2003-2007 (Kilde: *Næringsanalyse for Buskerud 2008, utarbeidet av Telemarksforskning*).

2.15 Jordbruksareal i drift og antall søkere om produksjonstilskudd pr. 31.7, 2005 – 2008



Statens landbruksforvaltning
Norwegian Agricultural Authority

PT-910 JORDBRUKSAREAL I DRIFT OG ANTALL SØKERE PR. 31.7.

	2008		2007		2006		2005	
	AREAL	ANTALL SØKERE	AREAL	ANTALL SØKERE	AREAL	ANTALL SØKERE	AREAL	ANTALL SØKERE
LANDET	10.190.257	47.253	10.235.423	48.174	10.249.263	49.405	10.254.575	50.932
BUSKERUD	524.629	2.424	522.979	2.481	522.294	2.582	521.225	2.675
DRAMMEN	10.434	40	10.288	45	11.117	51	10.764	48
KONGSBERG	37.240	164	37.261	168	36.754	176	36.853	186
RINGERIKE	76.701	284	77.350	296	76.974	304	76.750	319
HOLE	21.329	80	21.009	85	21.219	87	21.261	90
FLÅ	5.523	38	6.211	43	6.477	47	6.526	48
NES	15.901	102	15.538	102	15.459	104	15.277	112
GOL	23.120	120	22.784	119	22.142	124	22.020	131
HEMSEDAL	21.188	81	20.830	81	20.579	92	20.386	96
ÅL	39.238	182	38.184	187	36.481	199	34.945	205
HOL	18.006	100	18.066	101	17.320	99	17.962	104
SIGDAL	32.863	189	33.251	190	33.128	193	32.895	199
KRØDSHERAD	9.864	54	9.454	51	9.750	55	9.715	55
MODUM	51.824	232	51.867	236	52.542	235	52.691	236
ØVRE EIKER	49.976	212	48.880	218	48.394	228	49.077	239
NEDRE EIKER	8.227	31	8.406	32	8.456	34	8.517	34
LIER	37.446	159	38.129	167	39.430	180	38.915	189
RØYKEN	14.466	55	14.323	57	14.363	61	14.711	64
HURUM	13.162	52	13.124	52	13.110	55	13.199	54
FLESBERG	11.110	59	11.047	58	10.968	62	10.987	68
ROLLAG	8.703	56	8.447	57	8.511	56	8.568	57
NORE OG UVDAL	18.308	134	18.530	136	19.120	140	19.206	141

Kilde: Statens landbruksforvaltning